

Urząd Transportu Kolejowego

https://utk.gov.pl/pl/raporty-i-analizy/analizy-i-monitoring/statystyka-przewozow-pa/dane-archiwalne/15392,Dane-eksploatacyjne-w-2019-rMonthly-statistics-2019.html
06.05.2024, 21:20

Strona posiada nowszą wersję

[Kliknij tutaj, aby przejść dalej](#)

Dane eksploatacyjne w 2019 r./Monthly statistics 2019

Liczba pasażerów, praca przewozowa, praca eksploatacyjna, udział przewoźników (następna publikacja - 31 października 2019 r.)/
Number of passenger, transport performance, operational performance (next publication - 30 October 2019)

A large, light gray icon of a document with a folded corner, representing a file. In the center of the document is a dark green rectangle with the white text 'XLSX' in a bold, sans-serif font.

XLSX

[Szczegółowe dane](#)

[w pliku MS Excel/More details in MS Excel](#)

Przewozy pasażerskie ogółem w 2019 r. Passenger rail transport results in 2019

	styczeń - sierpień/January - August 2019	styczeń - sierpień/January - August 2018	styczeń - sierpień/January - August 2017	zmiana % / change % 2019/2018	zmiana % / change % 2018/2017
liczba pasażerów (mln)/ number of passengers [m]	217,05	203,27	203,71	6,78%	-0,21%
praca przewozowa (mln pas-km)/ transport performance [m pass-km]	14 842,40	14 217,88	13 929,15	4,39%	2,07%
praca eksploatacyjna(mln poc-km)/ operating performance [m train-km]	112,73	110,54	109,00	1,98%	1,41%

Liczba pasażerów [mln osób] Number of passengers [m]

	2019	2018	2017	zmiana % / change % 2019/2018	zmiana % / change % 2018/2017
styczeń/ January	26,51	25,06	25,71	5,81%	-2,52%
luty/ February	25,20	23,15	23,55	8,86%	-1,67%
marzec/ March	28,15	24,39	26,48	15,42%	-7,90%

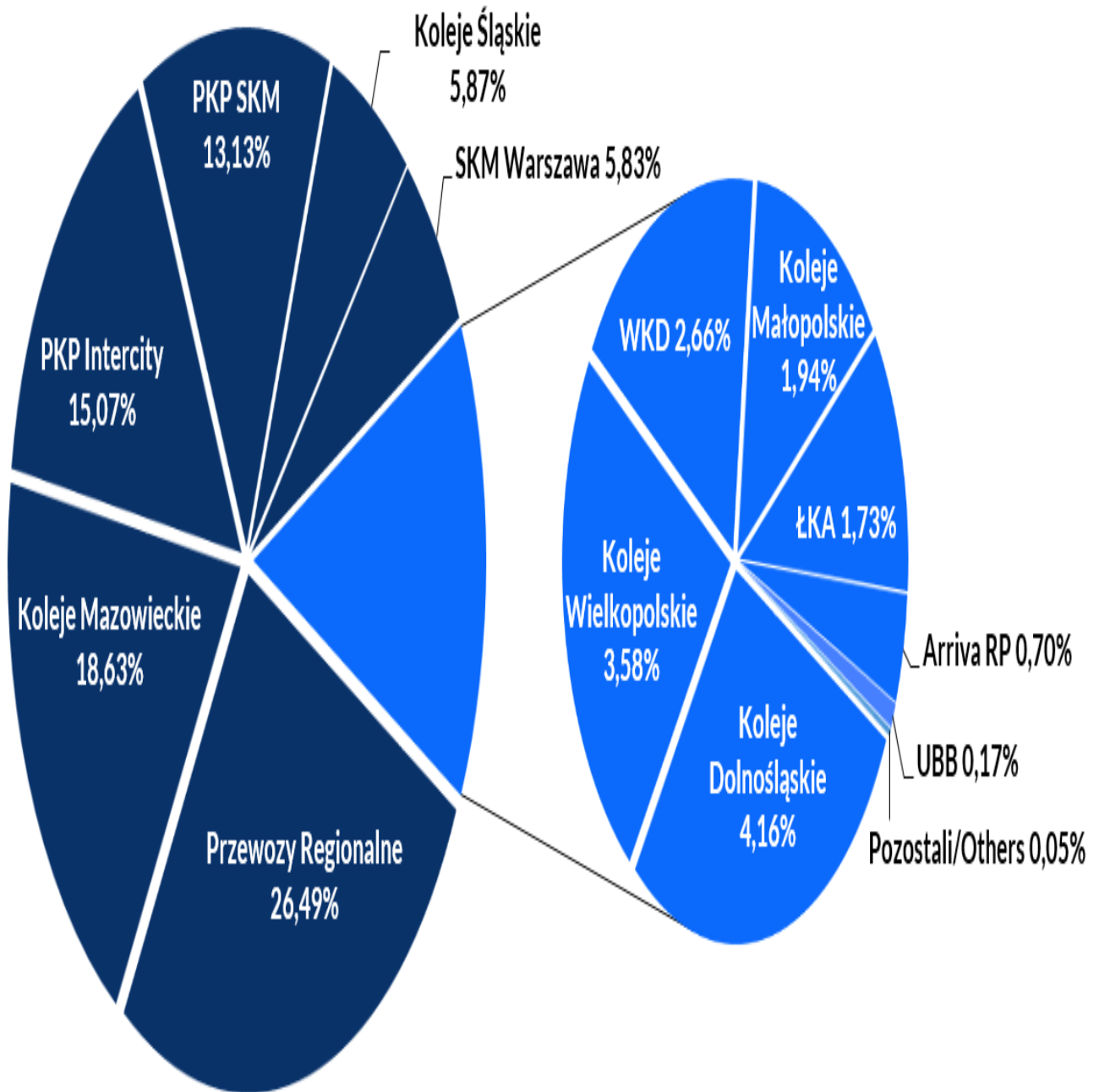
	2019	2018	2017	zmiana % / change % 2019/2018	zmiana % / change % 2018/2017
kwiecień/April	26,02	25,26	25,11	3,00%	0,61%
maj/May	27,99	26,76	26,82	4,59%	-0,24%
czerwiec/June	27,35	25,97	25,80	5,31%	0,66%
lipiec/July	27,53	26,38	25,29	4,38%	4,30%
sierpień/August	28,30	26,31	24,95	7,54%	5,45%
wrzesień/September		25,91	24,14		7,33%
październik/October		28,47	26,55		7,23%
listopad/November		27,22	24,88		9,39%
grudzień/December		25,41	24,28		4,66%

Udział przewoźników wg liczby pasażerów/ Share of RUs in terms of number of passengers

	I-VIII 2019	I-VIII 2018	2018
Przewozy Regionalne	26,49%	26,29%	26,17%
Koleje Mazowieckie	18,63%	19,23%	19,24%
PKP Intercity	15,07%	15,22%	14,87%
PKP SKM	13,13%	13,84%	13,61%
Koleje Śląskie	5,87%	5,37%	5,47%
SKM Warszawa	5,83%	5,59%	6,10%
Koleje Dolnośląskie	4,16%	3,70%	3,78%
Koleje Wielkopolskie	3,58%	3,43%	3,53%
WKD	2,66%	2,77%	2,77%
Koleje Małopolskie	1,94%	2,19%	2,08%
ŁKA	1,73%	1,46%	1,52%
Arriva RP	0,70%	0,71%	0,69%
UBB	0,17%	0,18%	0,16%
Pozostali/Others	0,047%	0,019%	0,02%

Udział przewoźników wg liczby pasażerów styczeń - sierpień 2019

Share of RUs in terms of number of passengers January - August 2019



Praca przewozowa [mln pasażerokilometrów]

Transport performance [m pass-km]

	2019	2018	2017	zmiana % / change % 2019/2018	zmiana % / change % 2018/2017
styczeń/ January	1 624,53	1 572,38	1 556,10	3,32%	1,05%
luty/ February	1 604,65	1 489,09	1 502,47	7,76%	-0,89%
marzec/ March	1 690,50	1 556,68	1 595,72	8,60%	-2,45%
kwiecień/ April	1 711,16	1 641,60	1 645,83	4,24%	-0,26%
maj/ May	1 840,69	1 795,79	1 754,83	2,50%	2,33%
czerwiec/ June	1 908,35	1 820,54	1 805,86	4,82%	0,81%
lipiec/ July	2 185,22	2 167,93	2 046,50	0,80%	5,93%
sierpień/ August	2 277,29	2 173,89	2 021,84	4,76%	7,52%
wrzesień/ September		1 745,06	1 619,28		7,77%
październik/ October		1 777,15	1 662,39		6,90%
listopad/ November		1 678,05	1 551,05		8,19%
grudzień/ December		1 629,18	1 559,17		4,49%

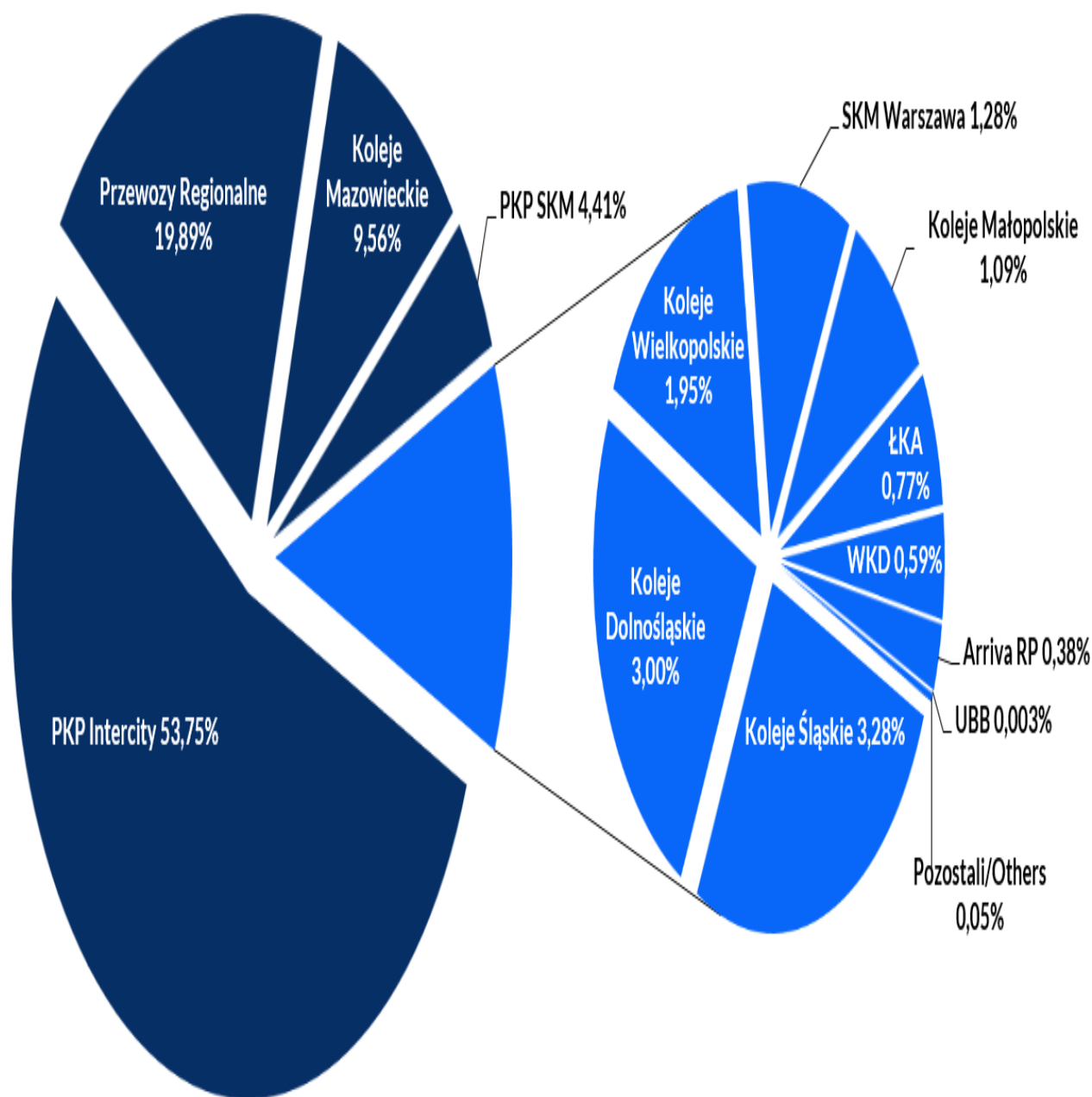
Udział przewoźników wg pracy przewozowej

Share of RUs in terms of transport performance

	I-VIII 2019	I-VIII 2018	2018
PKP Intercity	53,75%	53,56%	52,72%
Przewozy Regionalne	19,89%	19,79%	19,97%
Koleje Mazowieckie	9,56%	9,84%	10,00%
PKP SKM	4,41%	4,61%	4,66%
Koleje Śląskie	3,28%	3,48%	3,60%
Koleje Dolnośląskie	3,00%	2,78%	2,86%
Koleje Wielkopolskie	1,95%	1,86%	1,93%
SKM Warszawa	1,28%	1,20%	1,35%
Koleje Małopolskie	1,09%	1,17%	1,14%
ŁKA	0,77%	0,71%	0,75%
WKD	0,59%	0,61%	0,63%
Arriva RP	0,38%	0,38%	0,37%
UBB	0,003%	0,004%	0,003%
Pozostali/Others	0,047%	0,018%	0,017%

Udział przewoźników wg pracy przewozowej styczeń - sierpień 2019

Share of RUs in terms of transport performance January -August 2019



Praca eksploatacyjna [mln pociągokilometrów]

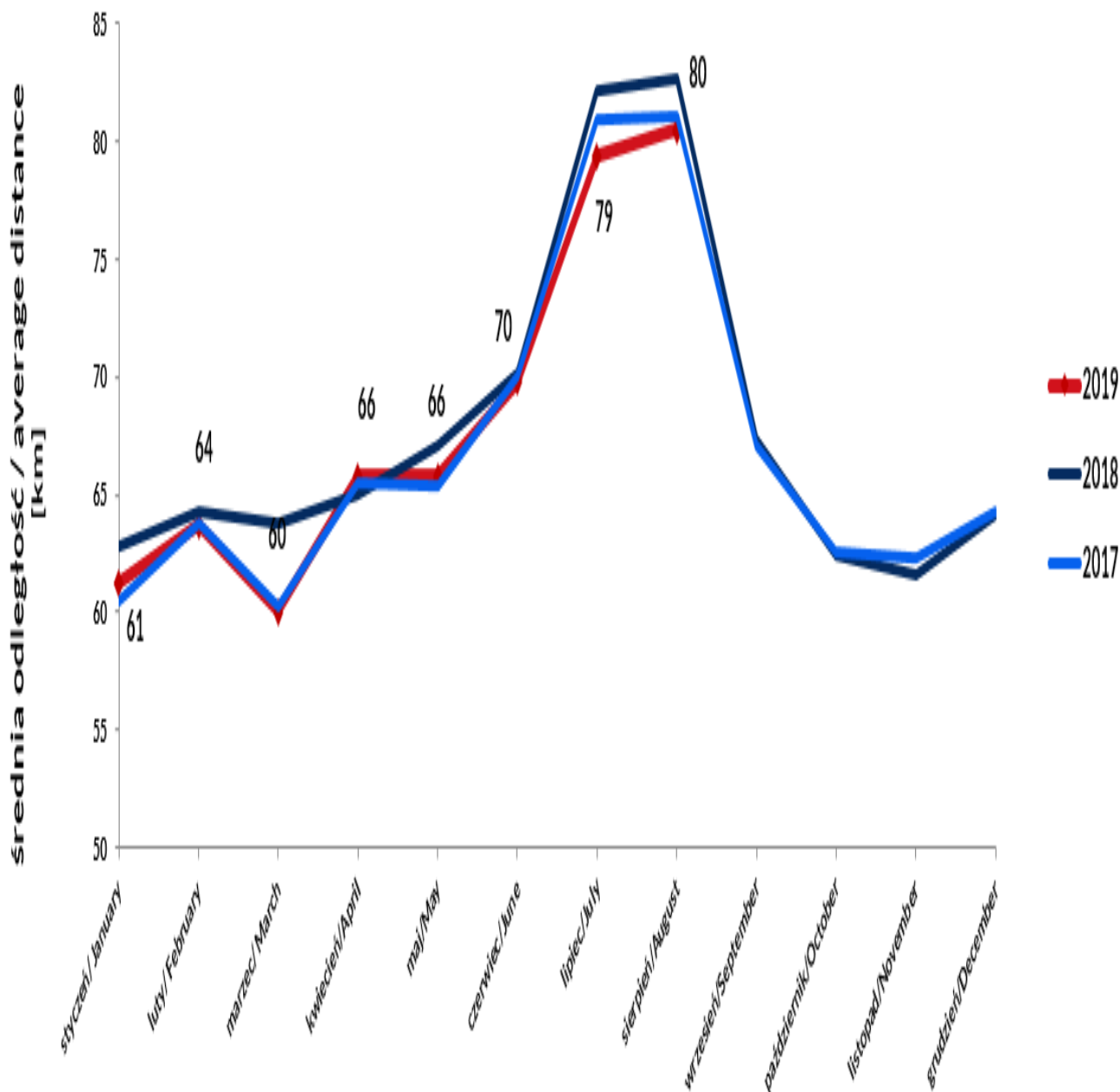
Operational performance [m train-km]

	2019	2018	2017	zmiana % / change % 2019/2018	zmiana % / change % 2018/2017
styczeń/ January	14,41	14,27	13,77	1,0%	3,58%
luty/ February	13,08	12,96	12,63	0,97%	2,62%
marzec/ March	14,16	13,94	13,93	1,51%	0,14%
kwiecień/April	13,68	13,32	13,08	2,70%	1,87%
maj/May	14,09	13,41	13,86	5,06%	-3,23%
czerwiec/June	13,71	13,49	13,43	1,63%	0,46%
lipiec/July	14,49	14,60	14,03	-0,80%	4,07%
sierpień/August	15,11	14,54	14,27	3,90%	1,89%
wrzesień/September		13,37	13,11		2,00%
październik/October		14,12	13,50		4,60%
listopad/November		13,64	13,07		4,39%
grudzień/December		13,84	13,59		1,87%

Średnia odległość przejazdu 1 pasażera [km]

Average distance [km]

	2019	2018	2017	zmiana % / change % 2019/2018	zmiana % / change % 2018/2017
styczeń/ January	61	63	61	-2,36%	3,66%
luty/ February	64	64	64	-1,01%	0,79%
marzec/ March	60	64	60	-5,91%	5,93%
kwiecień/April	66	65	66	1,20%	-0,86%
maj/May	66	67	65	-2,00%	2,58%
czerwiec/June	70	70	70	-0,47%	0,15%
lipiec/July	79	82	81	-3,44%	1,56%
sierpień/August	80	83	81	-2,59%	1,97%
wrzesień/September		67	67		0,41%
październik/October		62	63		-0,31%
listopad/November		62	62		-1,10%
grudzień/December		64	64		-0,17%



Wykaz przewoźników realizujących w 2019 r. przewozy pasażerskie na podstawie licencji wydanej przez Prezesa Urzędu Transportu Kolejowego

List of railway undertakings performing passenger transport activity in 2019 based on passenger licence

1	Arriva RP sp. z o.o.
2	Cargo Master sp. z o.o.
3	Koleje Dolnośląskie S.A.
4	Koleje Małopolskie sp. z o.o.
5	Koleje Mazowieckie - KM sp. z o.o.
6	Koleje Śląskie sp. z o.o.

7	Koleje Wielkopolskie sp. z o.o.
8	Łódzka Kolej Aglomeracyjna sp. z o.o.
9	Parowozownia Wolsztyn
10	PKP Cargo S.A.
11	PKP Intercity S.A.
12	PKP SKM w Trójmieście sp. z o.o.
13	Przewozy Regionalne Sp. z o.o.
14	SKPL Cargo sp. z o.o.
15	Szybka Kolej Miejska sp. z o.o. - Warszawa
16	Warszawska Kolej Dojazdowa sp. z o.o.
17	Leo Express Global A.S.* - licencja wydana przez regulatora innego państwa członkowskiego UE

Uwaga: dane nie obejmują przewozów na liniach wąskotorowych, dane mogą podlegać korektom i uzupełnieniom. Różnice między wartościami ogółem, a poszczególnymi tabelami wynikają z zaokrągleń.

Dokładne wartości dostępne są w pliku Excel.

Departament Regulacji Rynku
Wydział Analiz i Monitoringu Rynku

analizy@utk.gov.pl

tel. 22 749 15 50

Please note that data do not include results of narrow-gauge railway undertakings.

Furthermore, there might be corrections and updates.

Monitoring and Analysis Unit in the Railway Market Regulation Department

analizy@utk.gov.pl

tel. +48 22 749 15 50