

Urząd Transportu Kolejowego

https://utk.gov.pl/pl/raporty-i-analizy/analizy-i-monitoring/statystyka-przewozow-pa/dane-archiwalne/14883,Dane-eksploatacyjne-w-2019-r.html
26.04.2024, 10:05

Strona posiada nowszą wersję

[Kliknij tutaj, aby przejść dalej](#)

Dane eksploatacyjne w 2019 r.

Liczba pasażerów, praca przewozowa, praca eksploatacyjna, udział przewoźników (następna publikacja - 30 kwietnia 2019 r.)



XLSX

[Szczegółowe dane](#)

[w pliku MS Excel](#)

Przewozy pasażerskie ogółem

Parametry	styczeń - luty 2019	styczeń - luty 2018	styczeń - luty 2017	zmiana % 2019/2018	zmiana % 2018/2017
liczba pasażerów (mln)	51,62	48,21	49,25	7,07%	-2,12%
praca przewozowa (mln pas-km)	3 221,06	3 061,47	3 058,57	5,21%	0,09%
praca eksploatacyjna(mln poc-km)	27,59	27,23	26,40	1,35%	3,12%

Liczba pasażerów [mln osób]

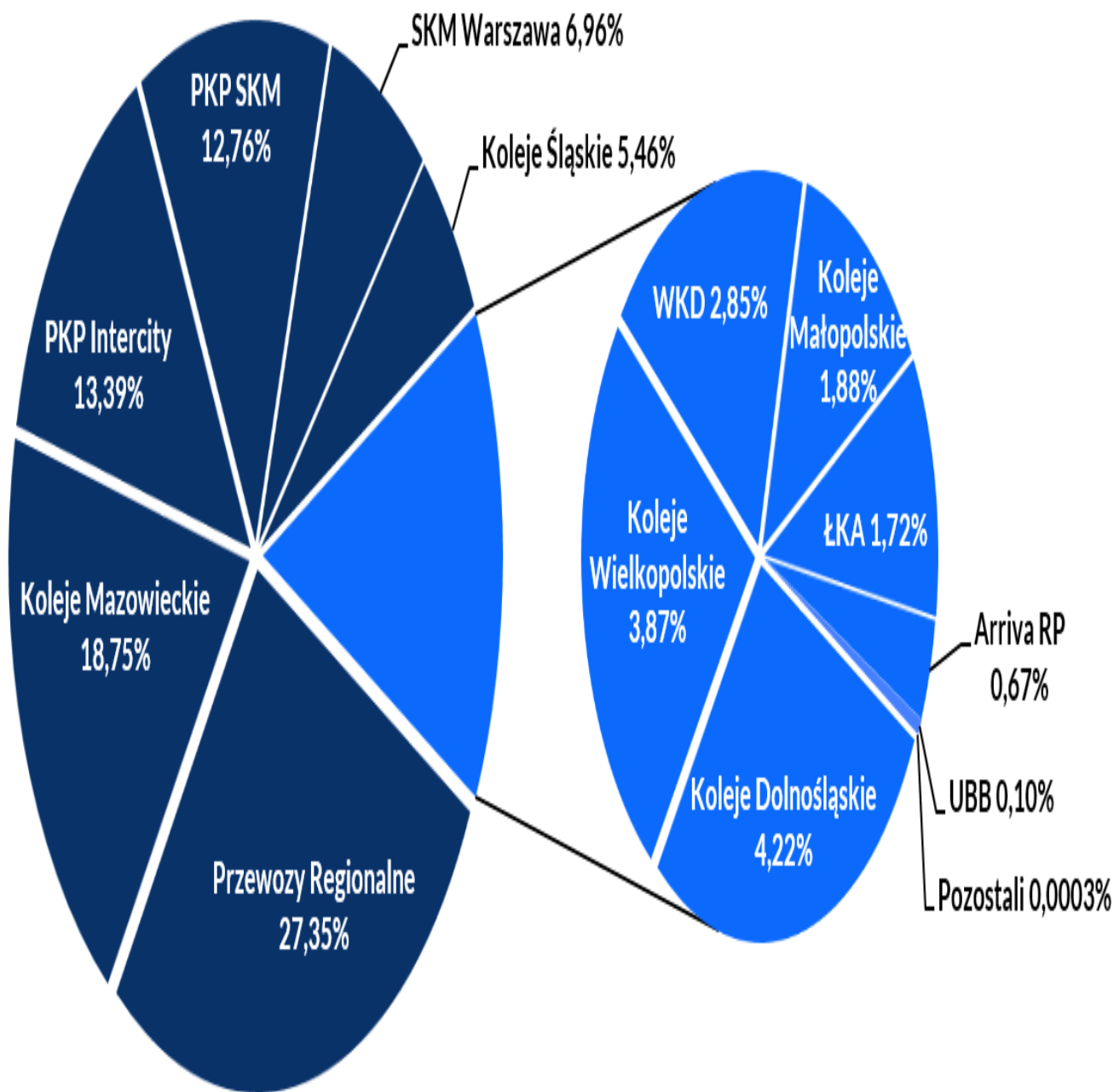
	2019	2018	2017	zmiana % 2019/2018	zmiana % 2018/2017
styczeń	26,58	25,06	25,71	6,07%	-2,52%
luty	25,04	23,15	23,55	8,15%	-1,67%
marzec		24,39	26,48		-7,90%
kwiecień		25,26	25,11		0,61%
maj		26,76	26,82		-0,24%
czerwiec		25,97	25,80		0,66%
lipiec		26,38	25,29		4,30%
sierpień		26,31	24,95		5,45%

	2019	2018	2017	zmiana % 2019/2018	zmiana % 2018/2017
wrzesień		25,91	24,14		7,33%
październik		28,47	26,55		7,23%
listopad		27,22	24,88		9,39%
grudzień		25,41	24,28		4,66%

Udział przewoźników wg liczby pasażerów

	I-II 2019	I-II 2018	2018
Przewozy Regionalne	27,35%	27,00%	26,17%
Koleje Mazowieckie	18,75%	19,16%	19,24%
PKP Intercity	13,39%	13,49%	14,87%
PKP SKM	12,76%	13,50%	13,61%
SKM Warszawa	6,96%	6,37%	6,10%
Koleje Śląskie	5,46%	5,38%	5,47%
Koleje Dolnośląskie	4,22%	3,65%	3,78%
Koleje Wielkopolskie	3,87%	3,73%	3,53%
WKD	2,85%	2,98%	2,77%
Koleje Małopolskie	1,88%	2,46%	2,08%
ŁKA	1,72%	1,44%	1,52%
Arriva RP	0,67%	0,72%	0,69%
UBB	0,10%	0,11%	0,16%
Pozostali	0,0003%	0,001%	0,02%

Udział przewoźników wg liczby pasażerów styczeń - luty 2019



Praca przewozowa [mln pasażerokilometrów]

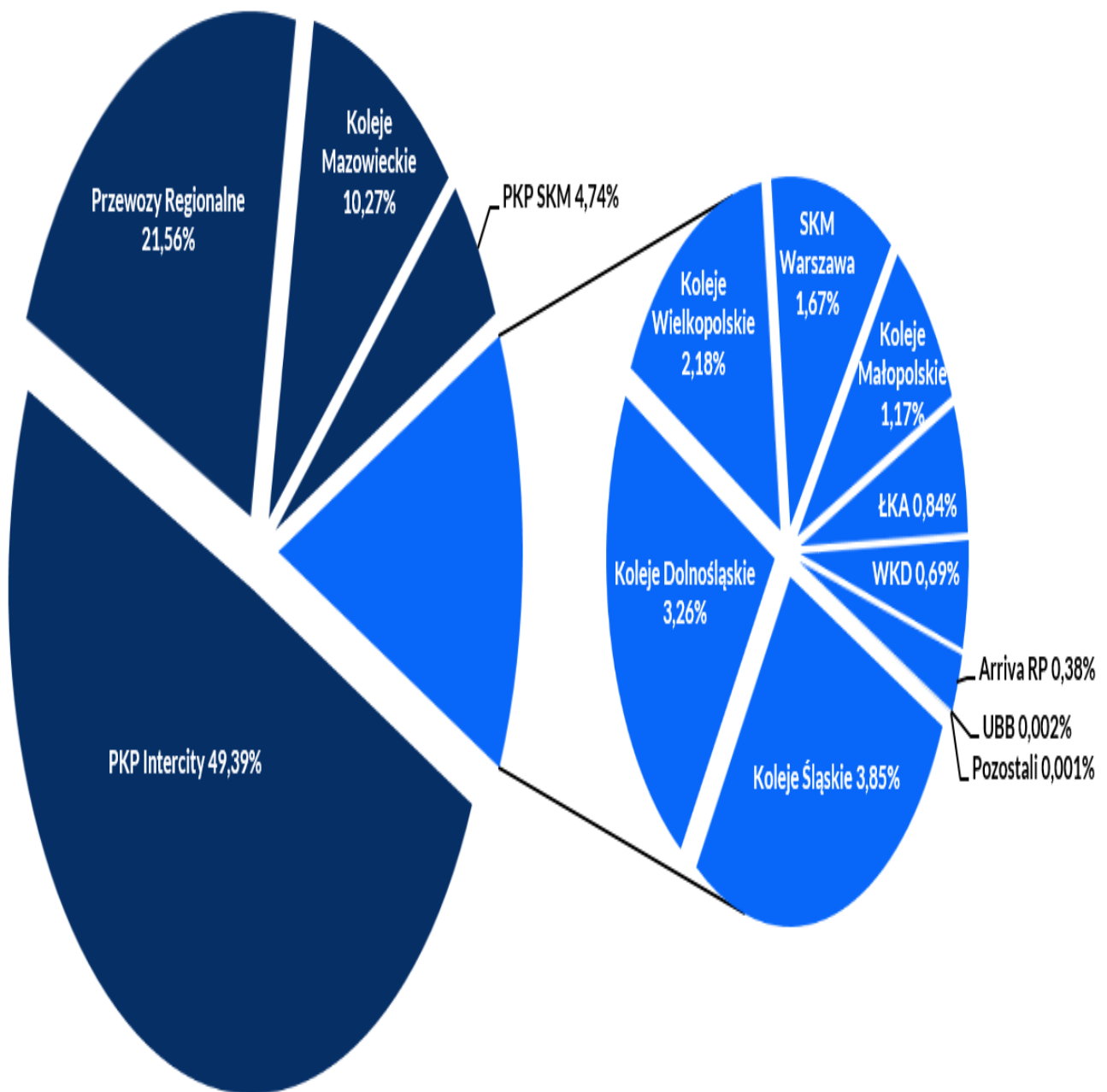
	2019	2018	2017	zmiana % 2019/2018	zmiana % 2018/2017
styczeń	1 628,18	1 572,38	1 556,10	3,55%	1,05%
luty	1 592,88	1 489,09	1 502,47	6,97%	-0,89%
marzec		1 556,68	1 595,72		-2,45%
kwiecień		1 641,60	1 645,83		-0,26%
maj		1 795,79	1 754,83		2,33%
czerwiec		1 820,54	1 805,86		0,81%
lipiec		2 167,93	2 046,50		5,93%
sierpień		2 173,89	2 021,84		7,52%
wrzesień		1 745,06	1 619,28		7,77%
październik		1 777,15	1 662,39		6,90%
listopad		1 678,05	1 551,05		8,19%

	2019	2018	2017	zmiana % 2019/2018	zmiana % 2018/2017
grudzień		1 629,18	1 559,17		4,49%

Udział przewoźników wg pracy przewozowej

	I-II 2019	I-II 2018	2018
PKP Intercity	49,39%	48,94%	52,72%
Przewozy Regionalne	21,56%	21,76%	19,97%
Koleje Mazowieckie	10,27%	10,50%	10,00%
PKP SKM	4,74%	5,08%	4,66%
Koleje Śląskie	3,85%	3,73%	3,60%
Koleje Dolnośląskie	3,26%	3,03%	2,86%
Koleje Wielkopolskie	2,18%	2,12%	1,93%
SKM Warszawa	1,67%	1,50%	1,35%
Koleje Małopolskie	1,17%	1,41%	1,14%
ŁKA	0,84%	0,78%	0,75%
WKD	0,69%	0,72%	0,63%
Arriva RP	0,38%	0,42%	0,37%
UBB	0,002%	0,002%	0,003%
Pozostali	0,001%	0,0004%	0,017%

Udział przewoźników wg pracy przewozowej styczeń 2019



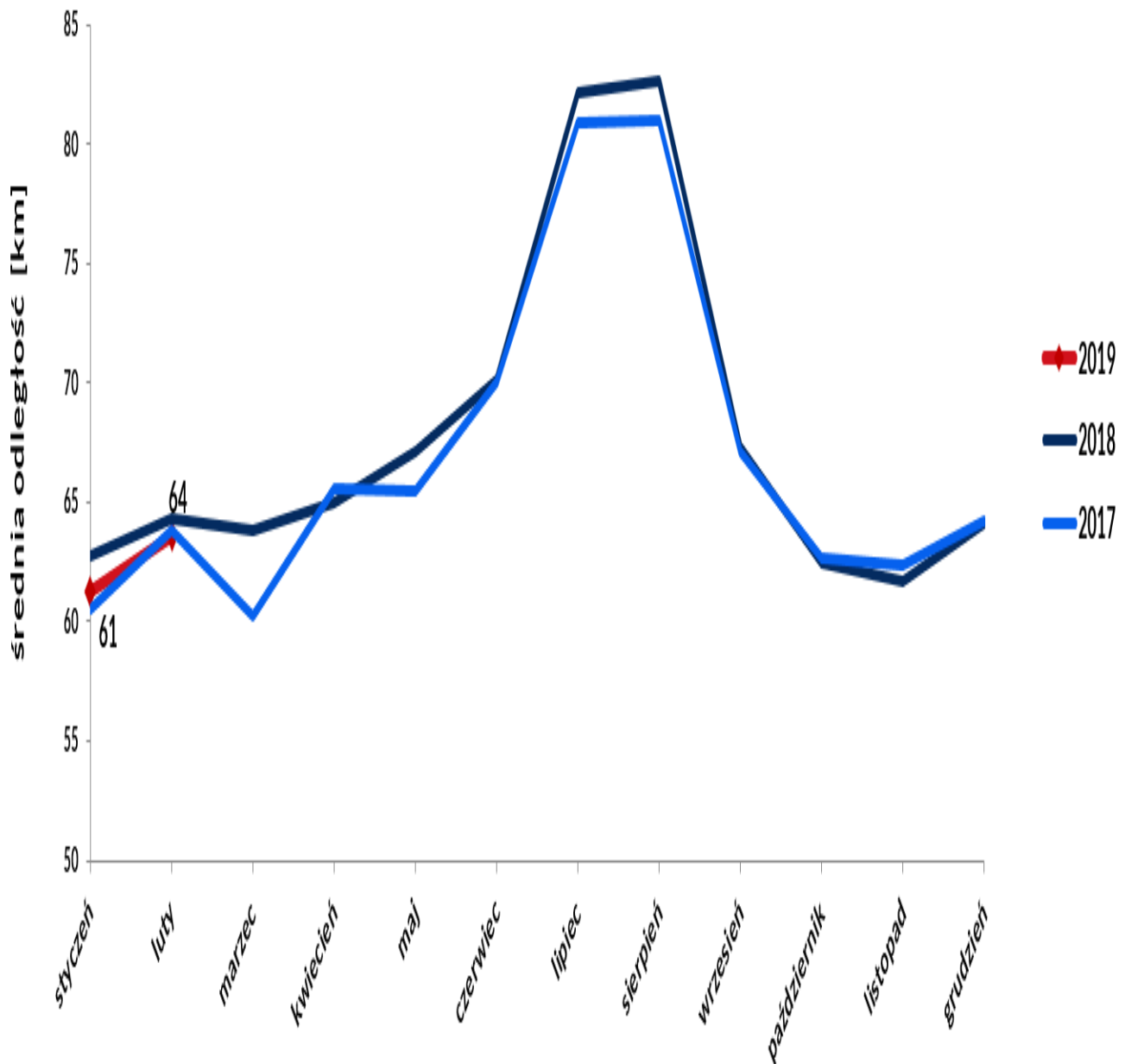
Praca eksploatacyjna [mln pociągokilometrów]

	2019	2018	2017	zmiana % 2019/2018	zmiana % 2018/2017
styczeń	14,39	14,27	13,77	0,9%	3,58%
luty	13,21	12,96	12,63	1,90%	2,62%
marzec		13,94	13,93		0,14%
kwiecień		13,32	13,08		1,87%
maj		13,41	13,86		-3,23%
czerwiec		13,49	13,43		0,46%
lipiec		14,60	14,03		4,07%
sierpień		14,54	14,27		1,89%
wrzesień		13,37	13,11		2,00%
październik		14,12	13,50		4,60%
listopad		13,64	13,07		4,39%

	2019	2018	2017	zmiana % 2019/2018	zmiana % 2018/2017
grudzień		13,84	13,59		1,87%

Średnia odległość przejazdu pasażera [km]

	2019	2018	2017	zmiana % 2019/2018	zmiana % 2018/2017
styczeń	61	63	61	-2,38%	3,66%
luty	64	64	64	-1,09%	0,79%
marzec		64	60		5,93%
kwiecień		65	66		-0,86%
maj		67	65		2,58%
czerwiec		70	70		0,15%
lipiec		82	81		1,56%
sierpień		83	81		1,97%
wrzesień		67	67		0,41%
październik		62	63		-0,31%
listopad		62	62		-1,10%
grudzień		64	64		-0,17%



Wykaz przewoźników realizujących w 2019 r. przewozy pasażerskie na podstawie licencji wydanej przez Prezesa Urzędu Transportu Kolejowego

1	Arriva RP sp. z o.o.
2	Cargo Master sp. z o.o.
3	Koleje Dolnośląskie S.A.
4	Koleje Małopolskie sp. z o.o.
5	Koleje Mazowieckie - KM sp. z o.o.
6	Koleje Śląskie sp. z o.o.
7	Koleje Wielkopolskie sp. z o.o.

8	Łódzka Kolej Aglomeracyjna sp. z o.o.
9	Parowozownia Wolsztyn
10	PKP Cargo S.A.
11	PKP Intercity S.A.
12	PKP SKM w Trójmieście sp. z o.o.
13	Przewozy Regionalne Sp. z o.o.
14	SKPL Cargo sp. z o.o.
15	Szybka Kolej Miejska sp. z o.o. - Warszawa
16	Warszawska Kolej Dojazdowa sp. z o.o.

Uwaga: dane nie obejmują przewozów na liniach wąskotorowych, dane mogą podlegać korektom i uzupełnieniom. Różnice między wartościami ogółem, a poszczególnymi tabelami wynikają z zaokrągleń.

Dokładne wartości dostępne są w pliku Excel.

Departament Regulacji Rynku
Wydział Analiz i Monitoringu Rynku

analizy@utk.gov.pl

tel. 22 749 15 50