

# Urząd Transportu Kolejowego

https://utk.gov.pl/pl/raporty-i-analizy/analizy-i-monitoring/statystyka-przewozow-pa/dane-archiwalne/14731,Dane-eksploatacyjne-w-2018-r.html  
25.04.2024, 22:40

Strona posiada nowszą wersję

[Kliknij tutaj, aby przejść dalej](#)

## Dane eksploatacyjne w 2018 r.

Liczba pasażerów, praca przewozowa, praca eksploatacyjna, udział przewoźników (następna publikacja - 31 stycznia 2019 r.)

A large, light gray icon of a document with a folded corner, containing a dark green rectangle with the white text 'XLSX' in the center.

# XLSX

[Szczegółowe dane](#)

[w pliku MS Excel](#)

## Przewozy pasażerskie ogółem

Parametry	styczeń - listopad 2018	styczeń - listopad 2017	styczeń - listopad 2016	zmiana % 2018/2017	zmiana % 2017/2016
liczba pasażerów (mln)	284,59	279,28	269,15	1,90%	3,76%
praca przewozowa (mln pas-km)	19 417,98	18 761,87	17 652,84	3,50%	6,28%
praca eksploatacyjna (mln poc-km)	151,74	148,68	146,50	2,06%	1,48%

## Liczba pasażerów [mln osób]

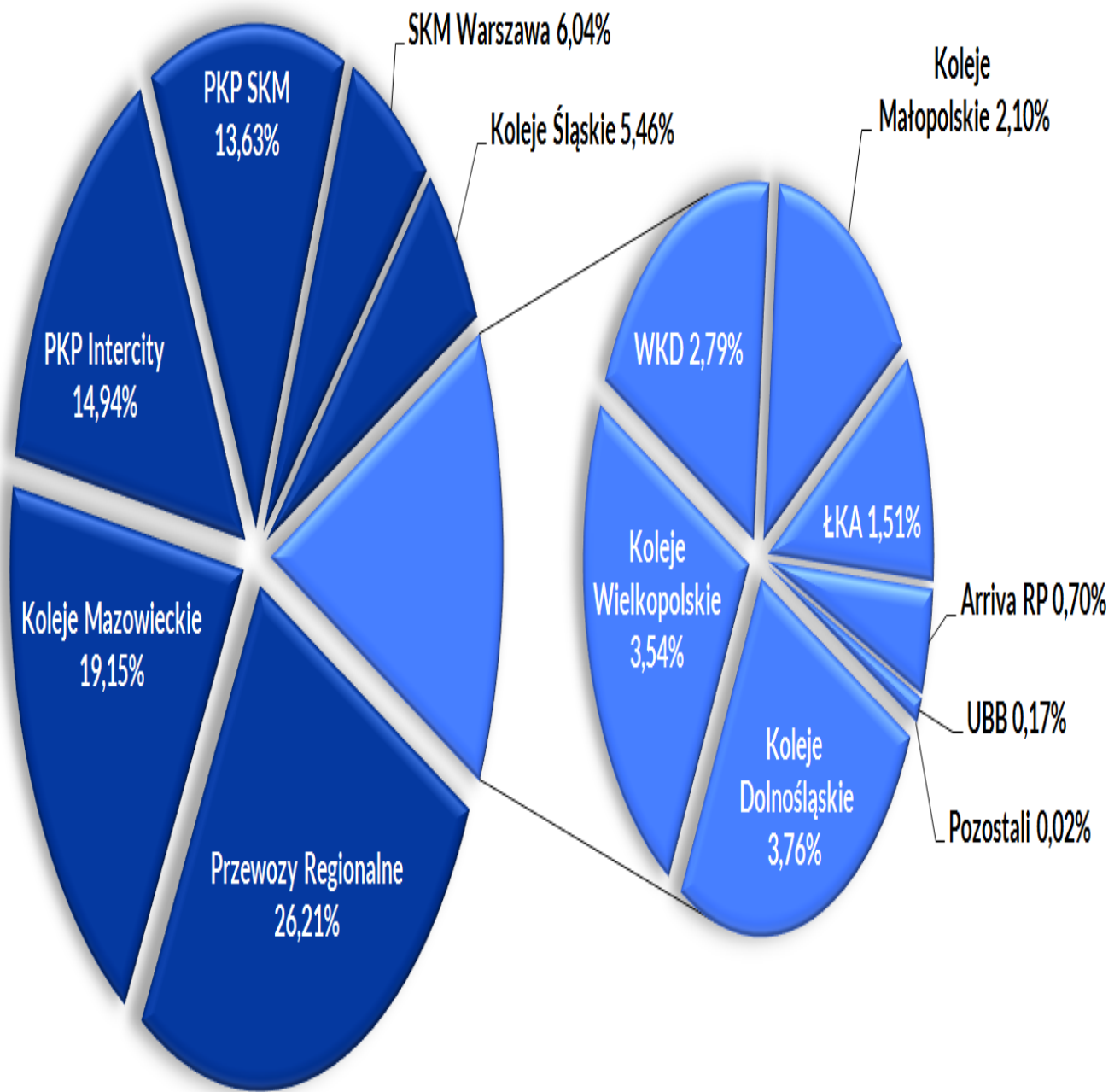
	2018	2017	2016	zmiana % 2018/2017	zmiana % 2017/2016
styczeń	25,06	25,71	23,36	-2,52%	10,05%
luty	23,15	23,55	23,41	-1,67%	0,59%
marzec	24,39	26,48	24,72	-7,90%	7,13%
kwiecień	25,26	25,11	24,55	0,61%	2,27%
maj	26,76	26,82	25,44	-0,24%	5,43%
czerwiec	25,97	25,80	24,38	0,66%	5,81%
lipiec	26,38	25,29	25,43	4,30%	-0,56%
sierpień	26,31	24,95	24,24	5,45%	2,95%

	2018	2017	2016	zmiana % 2018/2017	zmiana % 2017/2016
wrzesień	25,91	24,14	23,32	7,33%	3,51%
październik	28,40	26,55	25,68	6,95%	3,39%
listopad	27,01	24,88	24,61	8,56%	1,08%
grudzień		24,28	23,40		3,75%

## Udział przewoźników wg liczby pasażerów

	I-XI 2018	I-XI 2017	2017
Przewozy Regionalne	26,21%	26,48%	26,31%
Koleje Mazowieckie	19,15%	20,38%	20,44%
PKP Intercity	14,94%	14,10%	14,11%
PKP SKM	13,63%	13,92%	13,94%
SKM Warszawa	6,04%	7,67%	7,60%
Koleje Śląskie	5,46%	5,15%	5,18%
Koleje Dolnośląskie	3,76%	3,06%	3,09%
Koleje Wielkopolskie	3,54%	2,63%	2,67%
WKD	2,79%	2,53%	2,55%
Koleje Małopolskie	2,10%	1,87%	1,89%
ŁKA	1,51%	1,25%	1,27%
Arriva RP	0,70%	0,78%	0,77%
UBB	0,17%	0,17%	0,17%
Pozostali	0,02%	0,02%	0,02%

## Udział przewoźników wg liczby pasażerów styczeń - listopad 2018



## Praca przewozowa [mln pasażerokilometrów]

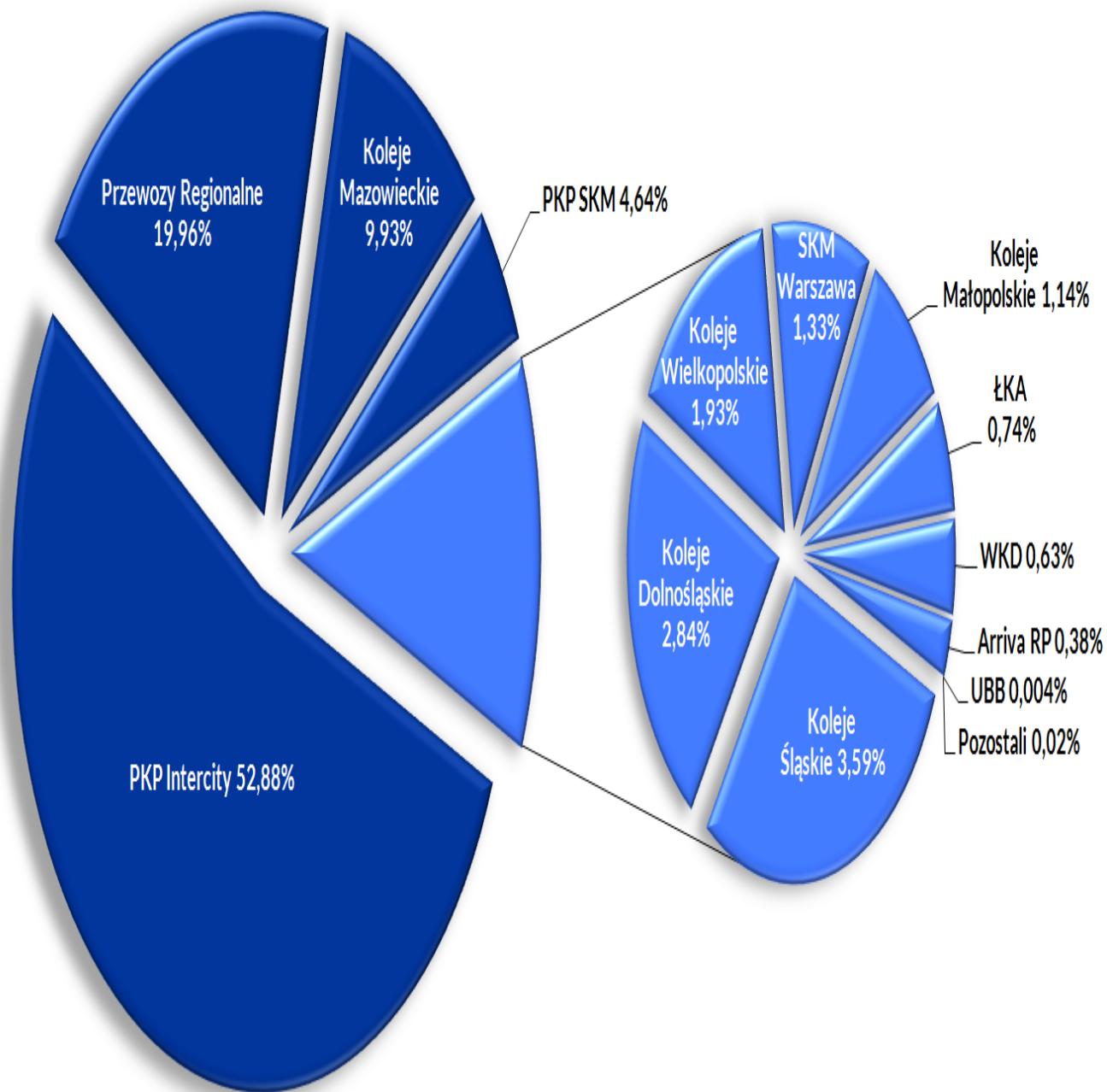
	2018	2017	2016	zmiana % 2018/2017	zmiana % 2017/2016
styczeń	1 572,38	1 556,10	1 385,45	1,05%	12,32%
luty	1 489,09	1 502,47	1 437,02	-0,89%	4,55%
marzec	1 556,68	1 595,72	1 465,25	-2,45%	8,90%
kwiecień	1 641,60	1 645,83	1 494,78	-0,26%	10,11%
maj	1 795,79	1 754,83	1 637,91	2,33%	7,14%
czerwiec	1 820,54	1 805,86	1 609,51	0,81%	12,20%
lipiec	2 167,93	2 046,50	1 986,52	5,93%	3,02%
sierpień	2 173,89	2 021,84	1 944,74	7,52%	3,96%
wrzesień	1 745,06	1 619,28	1 564,12	7,77%	3,53%
październik	1 772,99	1 662,39	1 596,76	6,65%	4,11%
listopad	1 682,05	1 551,05	1 530,79	8,45%	1,32%

	2018	2017	2016	zmiana % 2018/2017	zmiana % 2017/2016
grudzień		1 559,17	1 528,15		2,03%

## Udział przewoźników wg pracy przewozowej

	I-XI 2018	I-XI 2017	2017
PKP Intercity	52,88%	51,13%	51,13%
Przewozy Regionalne	19,96%	20,80%	20,74%
Koleje Mazowieckie	9,93%	10,81%	10,77%
PKP SKM	4,64%	5,41%	5,42%
Koleje Śląskie	3,59%	3,35%	3,38%
Koleje Dolnośląskie	2,84%	2,47%	2,50%
Koleje Wielkopolskie	1,93%	1,77%	1,76%
SKM Warszawa	1,33%	1,71%	1,70%
Koleje Małopolskie	1,14%	0,81%	0,83%
ŁKA	0,74%	0,69%	0,70%
WKD	0,63%	0,58%	0,58%
Arriva RP	0,38%	0,47%	0,47%
UBB	0,004%	0,004%	0,004%
Pozostali	0,02%	0,01%	0,01%

## Udział przewoźników wg pracy przewozowej styczeń - listopad 2018



## Praca eksploatacyjna [mln pociągokilometrów]

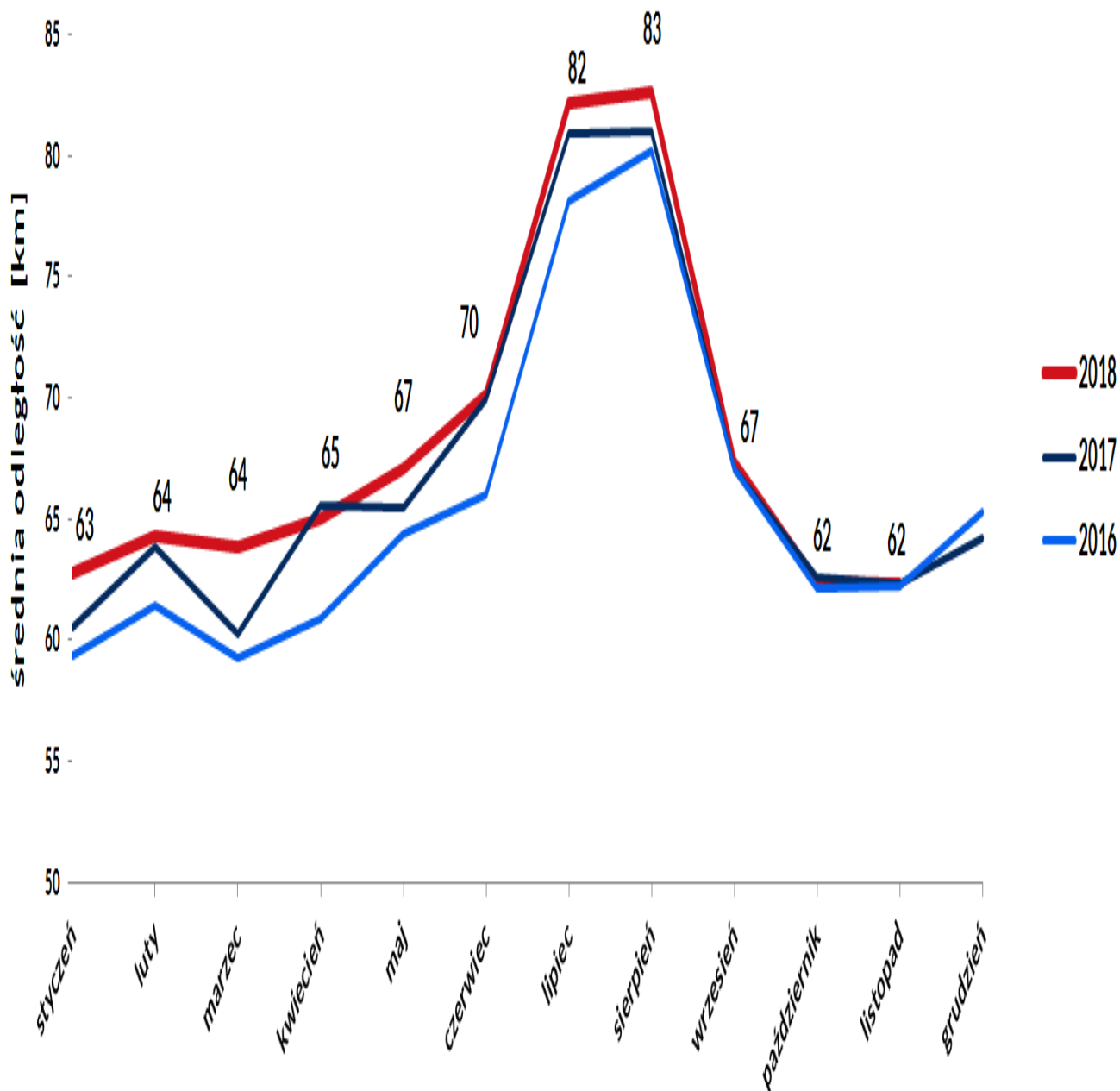
	2018	2017	2016	zmiana % 2018/2017	zmiana % 2017/2016
styczeń	14,27	13,77	13,20	3,58%	4,36%
luty	12,96	12,63	12,74	2,62%	-0,92%
marzec	13,94	13,93	13,26	0,14%	5,01%
kwiecień	13,32	13,08	12,98	1,87%	0,79%
maj	13,41	13,86	13,47	-3,23%	2,92%
czerwiec	13,49	13,43	13,34	0,46%	0,68%
lipiec	14,60	14,03	14,28	4,07%	-1,74%
sierpień	14,54	14,27	14,01	1,89%	1,83%
wrzesień	13,37	13,11	13,07	2,00%	0,32%
październik	14,14	13,50	13,23	4,72%	2,01%
listopad	13,68	13,07	12,92	4,74%	1,16%
grudzień		13,59	13,48		0,82%

# Średnia odległość przejazdu pasażera [km]

	2018	2017	2016	zmiana % 2018/2017	zmiana % 2017/2016
styczeń	63	61	59	3,66%	2,06%
luty	64	63,8	61	0,79%	3,94%
marzec	64	60	59	5,93%	1,66%
kwiecień	65	66	61	-0,86%	7,66%
maj	67	65	64	2,58%	1,62%
czerwiec	70	70	66	0,15%	6,04%
lipiec	82	81	78	1,56%	3,60%
sierpień	83	81	80	1,97%	0,99%
wrzesień	67	67	67	0,41%	0,02%
październik	62	63	62	-0,28%	0,70%
listopad	62	62	62	-0,11%	0,25%
grudzień		64	65		-1,66%







## Wykaz przewoźników realizujących w 2018 r. przewozy pasażerskie na podstawie licencji wydanej przez Prezesa Urzędu Transportu Kolejowego

1	PKP Intercity S.A.
2	PKP SKM w Trójmieście sp. z o.o.
3	Przewozy Regionalne Sp. z o.o.
4	Koleje Mazowieckie - KM sp. z o.o.
5	Warszawska Kolej Dojazdowa sp. z o.o.
6	Szybka Kolej Miejska sp. z o.o. - Warszawa

7	Koleje Dolnośląskie S.A.
8	Koleje Wielkopolskie sp. z o.o.
9	Koleje Śląskie sp. z o.o.
10	Arriva RP sp. z o.o.
11	Łódzka Kolej Aglomeracyjna sp. z o.o.
12	Koleje Małopolskie sp. z o.o.
13	Cargo Master sp. z o.o.
14	PKP Cargo S.A.
15	Parowozownia Wolsztyn
16	SKPL Cargo sp. z o.o.
17	Railpolonia sp. z o.o.

Uwaga: dane nie obejmują przewozów na liniach wąskotorowych, dane mogą podlegać korektom i uzupełnieniom. Różnice między wartościami ogółem, a poszczególnymi tabelami wynikają z zaokrągleń.

Dokładne wartości dostępne są w pliku Excel.

Departament Regulacji Rynku  
Wydział Analiz i Monitoringu Rynku

[analizy@utk.gov.pl](mailto:analizy@utk.gov.pl)

tel. 22 749 15 50