

SGH

Szkoła Główna
Handlowa
w Warszawie

NOWY WIZERUNEK KOLEI

Czy pasażerski transport kolejowy jest konkurencyjny?

prof. dr hab. Wojciech Paprocki

28 kwietnia 2021, Warszawa

Instytut Infrastruktury, Transportu i Mobilności

**Pole konkurowania
– system mobilności**

Atuty kolei

- **Kolej obsługuje duże potoki pasażerów**
 - 1000 pasażerów w jednym pociągu
 - częstotliwość ruchu: ok. 120 sekund
 - potok w szczycie: 30.000 pasażerów/godz.
- **Kolej zapewnia niskie koszty jednostkowe przewozu**, jeśli obsługiwane potoki są:
 - duże
 - regularne
- **Kolej jest dość przyjazna dla środowiska i klimatu**, jeśli korzysta z energii elektrycznej wyprodukowanej z OZE/reakcji jądrowej



Pendolino, TGV,
ICE



InterRegio



Kolej
Aglomeracyjna

Jakimi atutami dysponują konkurenci?

- **Tradycyjna motoryzacja indywidualna** ma przewagę funkcjonalną i emocjonalną
- **Komunikacja autobusowa** jest drastycznie bardziej dostępna przestrzennie niż komunikacja szynowa
- **e-mobility** (w tym samochody i autobusy typu BEV/FCEV) charakteryzuje co najmniej ten sam poziom obciążania środowiska naturalnego i klimatu co transport szynowy korzystający z trakcji elektrycznej
- **Transport lotniczy** zapowiada wdrożenie po 2035 r. bezemisyjnych napędów, co spowoduje, że będzie oferować atrakcyjne i relatywnie tanie przewozy międzyregionalne (odległości > 500 km)

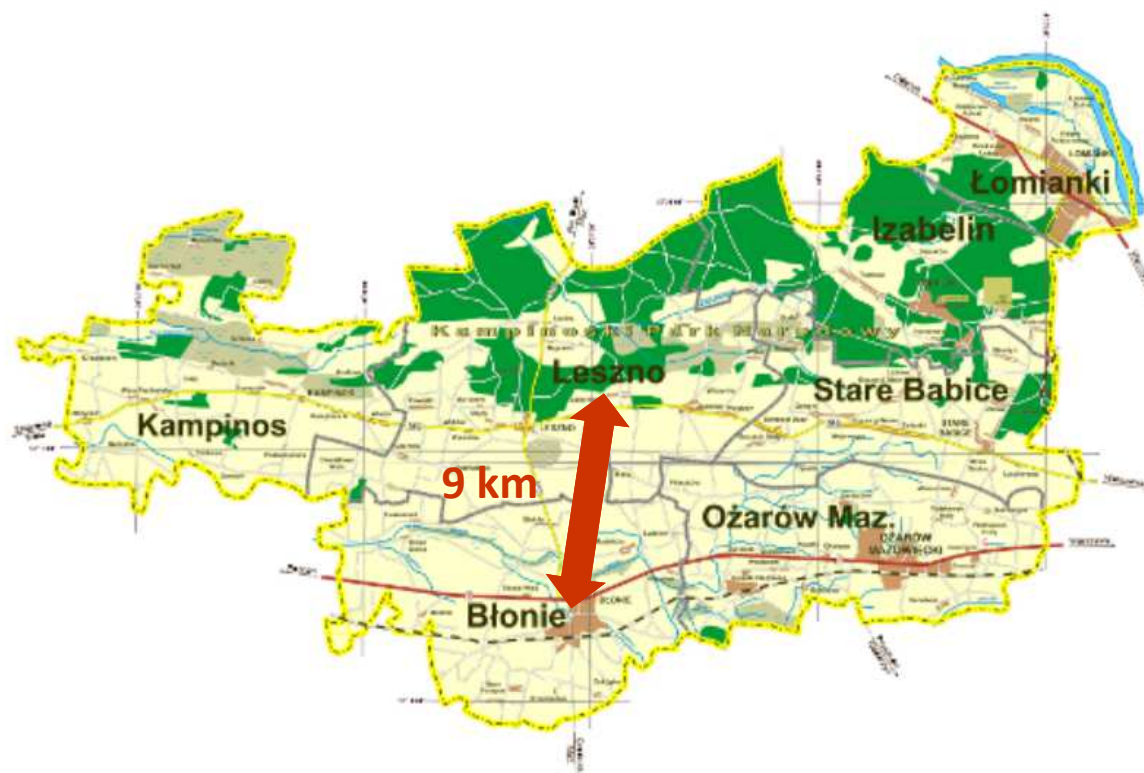
Co można poprawić?

Obszary zmian

- **ROZWÓJ INFRASTRUKTURY:** Nowe linie i stacje/przystanki
- **KSZTAŁTOWANIE OFERTY:** Rozkłady jazdy pociągów ułatwiające dostęp do usługi

Bariery zmian

Brak społecznej akceptacji dla rozwoju sieci



Dziękuję bardzo

SGH

www.sgh.waw.pl